

## KIT MOTO / MOTORBIKE KIT / KIT MOTOS

KIT MOTO è composto da:



PRIORITY

CRYSTAL		CRYSTAL 2.0		
		MAXI FLI KIT MOTO		
		SIO 2TE		

CRYSTAL LED SPT2 MOTO	CRYSTAL 8X LED SPT2 MOTO
V DC 12 ÷ 24	V DC 12 ÷ 24
A 1,5 0,70	A 3,8 1,5

Intensità luminosa secondo **ECE R65**  
 Light intensity according to **ECE R65**  
 Intensité lumineuse conforme à la norme **ECE R65**

CRYSTAL 2.0 R SPT2 MOTO	CRYSTAL 2.0 F SPT2 MOTO
V DC 12 ÷ 24	V DC 12 ÷ 24
A 0,7 0,4	A 1,2 0,8

Intensità luminosa secondo **ECE R65, Classe 1**  
 Light intensity according to **ECE R65, Class 1**  
 Intensité lumineuse conforme à la norme **ECE R65, Classe 1**

CRYSTAL 2.0 R SPT2 MOTO	CRYSTAL 2.0 F SPT2 MOTO
V DC 12 ÷ 24	V DC 12 ÷ 24
A 1,4 0,7	A 3,8 1,8

Intensità luminosa secondo **ECE R65, Classe 2**  
 Light intensity according to **ECE R65, Class 2**  
 Intensité lumineuse conforme à la norme **ECE R65, Classe 2**

**CRYSTAL LED SPT2 MOTO** o **CRYSTAL 8X LED SPT2 MOTO**  
 Segnalatori luminosi a LED posteriori su asta telescopica manuale a 2 steli, dotati di 8 LED ad alta luminosità che consentono di realizzare un potente effetto rotante (**CRYSTAL LED**) oppure effetto flash (**CRYSTAL 8X LED**).

In alternativa **CRYSTAL 2.0 R SPT2 MOTO** o **CRYSTAL 2.0 F SPT2 MOTO**  
 Segnalatori luminosi a LED posteriori su asta telescopica manuale a 2 steli, ECE R65 in Classe 2 (due livelli d'intensità luminosa, con sensore automatico giorno-notte). Sono disponibili con effetto rotante **CRYSTAL 2.0 R** o con effetto flash **CRYSTAL 2.0 F**.  
 Luce fissa a bassa intensità (luce di crociera).

Cupola in policarbonato infrangibile e base in alluminio per un'alta resistenza agli impatti.

### MAXI FLI KIT MOTO

Due dispositivi frontali lineari a LED. Ogni dispositivo è dotato di 3 LED super luminosi per performance ottiche eccellenti.

Luce a effetto flash amplificata dalle particolari lenti, realizzate in policarbonato infrangibile per un'alta resistenza agli impatti.

### SIO 2TE 4Ω

Due trasduttori acustici al Neodimio 4Ω 25W (di dimensioni compatte) con circuito elettronico integrato, montati su staffa e dotati di antivibranti. Suoni selezionabili (impostazione tramite DIP-SWITCH).

### INT/COM

Blocco interruttore con attacco al manubrio, con tasti ON/OFF per i dispositivi luminosi (anteriori/posteriori) e acustici. Semplice e rapida installazione.

### Certificazioni / Certifications



**ECE R65**  
**EMC UNECE 10R**

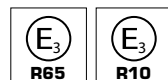
**CRYSTAL LED SPT2 MOTO**  
 TB1 E3 007070  
 E3 041229 (12/24V)

**CRYSTAL 8X LED SPT2 MOTO**  
 TB1 E3 007105  
 E3 041230 (12/24V)

**ECE R65**  
**EMC UNECE 10R**

**CRYSTAL 2.0 R SPT2 MOTO**  
 TB2 E3 007292  
 E3 051281 (12/24V)

**CRYSTAL 2.0 F SPT2 MOTO**  
 TB2 E3 007293  
 E3 051281 (12/24V)



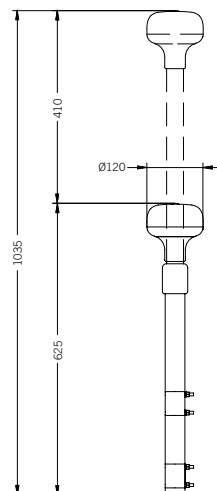
**ECE R65**  
**EMC UNECE 10R**

**MAXI FLI KIT**  
 XB1 E3 007198  
 E3 041245 (12/24V)

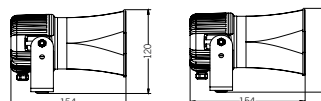


**DGM**  
**DGM**  
**EMC UNECE 10R**

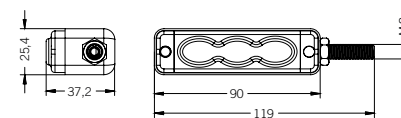
**SIO 2TE 4Ω**  
 7 0063 KSP 392/AVF  
 7 0062 KSP 466/P  
 E3 051256 (12/24V)



**CRYSTAL LED - CRYSTAL 8X LED SPT2 MOTO**  
**CRYSTAL 2.0 R - CRYSTAL 2.0 F SPT2 MOTO**



**SIO 2TE 4Ω**



**MAXI FLI KIT MOTO**



### MAXI FLI KIT MOTO

V DC 12 ÷ 24	
A* 1,5 1	

\* 2 segnalatori / 2 devices / 2 dispositifs

Intensità luminosa secondo **ECE R65 - categoria X**  
 Installazione ad una distanza massima di 1 metro  
 Light intensity according to **ECE R65 - category X**  
 Installed at a distance of max. 1m  
 Intensité lumineuse conforme à la norme **ECE R65-catégorie X**  
 Installation à une distance maximale de 1 mètre

### SIO 2TE 4Ω

V DC 12 ÷ 24	
A 1,90 2,10	
dB(A)1m 119 120	